

**REPORT  
2024-2025**

Preparato da  
Francesca Ambrosi

con l'aiuto e la  
supervisione di  
Anna Garbo



# **NET CENTER PADOVA: REPORT DI SOSTENIBILITA'**

Le più RECENTI INFORMAZIONI sui PROGRESSI  
del Complesso Net Center



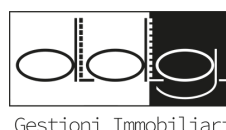
# EXECUTIVE SUMMARY

L'obiettivo di questo report è fornire una **panoramica** sullo **sviluppo attuale** e sugli **obiettivi futuri** del Complesso Net Center di Padova e dell'impegno di 1117 s.r.l. e D.D.G. s.n.c. in questa prospettiva.

Il report è strutturato come segue: una breve descrizione del Complesso e del suo inserimento nel **territorio**, i **progressi** più recenti e i **traguardi** raggiunti fino a oggi, seguiti da una presentazione degli obiettivi futuri per la struttura. In particolare, viene approfondita la trasformazione del Complesso in una **Comunità Energetica Rinnovabile**, la prima nel territorio padovano e la più grande nel Veneto. Infine, il report offre una breve panoramica sulle società di Net Center e quindi sul suo impegno nel campo della responsabilità sociale.

## NOTA METODOLOGICA:

Questo report di sostenibilità offre una panoramica completa sugli impegni che il Complesso Net Center ha perseguito in ambito di sostenibilità, oltre a delineare gli obiettivi futuri. Pur non seguendo standard normativi come GRI o CSRD, il documento è strutturato in modo flessibile, in linea con le esigenze del progetto e degli stakeholder, garantendo trasparenza e accuratezza nell'esposizione delle informazioni.





## **INDICE:**

- GOVERNANCE  
Chief Executive Officer's Assessment
- VALUTAZIONE ESG
- ABOUT NET CENTER
- I NOSTRI OBIETTIVI E I PROGRESSI AL 2025
- SOCIETÀ & CONTESTO
- KPIS PROGETTO
- CONCLUSIONE

# L'EVOLUZIONE DI ANDREA GARBO

Chief of executive officer

Scritto da FRANCESCA AMBROSI

Siamo fieri di presentare il report di sostenibilità del complesso Net Center per l'anno 2025. Il report si propone come un esempio virtuoso nell'analisi dell'impatto di un immobile sul contesto in cui è inserito.

Nel prossimo futuro, molte aziende italiane saranno tenute a implementare la valutazione ESG (Environmental, Social, Governance). Anche noi ci stiamo orientando in questa direzione, con l'obiettivo di contribuire positivamente al nostro territorio e dimostrare concretamente il nostro impegno verso pratiche sostenibili. In linea con questi principi, stiamo implementando strategie che favoriscano la riduzione delle emissioni di CO2, l'efficienza energetica, la gestione responsabile delle risorse e il coinvolgimento della comunità locale, con l'obiettivo di creare un ambiente più verde, inclusivo e trasparente per tutti i nostri stakeholder.



**ANDREA GARBO**

CEO DDG s.n.c. e 1117 s.r.l.

# APPROFONDIMENTO: LA VALUTAZIONE ESG

A seguito delle considerazioni espresse nel paragrafo precedente, è opportuno approfondire il concetto di **Rating ESG**, un elemento chiave per valutare l'**impegno** delle aziende in materia ambientale, sociale e di governance.

Si ritiene importante considerare attentamente questa valutazione, poiché in prospettiva futura, sarà opportuno prendere in considerazione l'opportunità di ottenere questo tipo di rating.

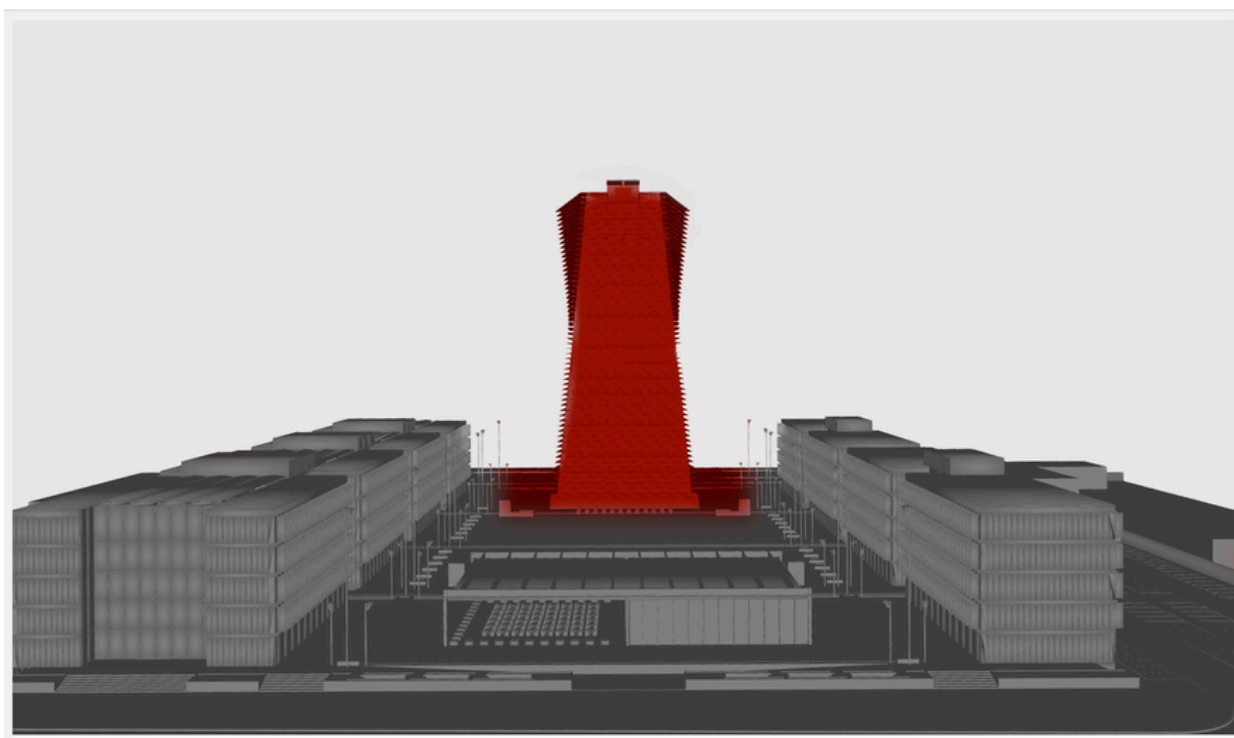


Per Rating ESG, acronimo di **Environmental, Social e Governance** (ambiente, sociale e governance) si intende una modalità di valutazione delle performance delle imprese che permette di giudicare la sostenibilità degli investimenti con una prospettiva che supera gli ambiti legati ai soli risultati economici.

Oltre al processo di rating ESG, includere i criteri ESG nel proprio modello di business rappresenta oggi un trend duraturo che garantisce un vantaggio competitivo, promuovendo una crescita sostenibile e migliorando le relazioni con gli stakeholder, oltre a contribuire alla creazione di valore a lungo termine.



## ABOUT NET CENTER



Il Complesso Net Center è un **polo direzionale** ed **alberghiero** situato nella zona di Padova Est, a due passi dal casello autostradale, nonché dalla stazione ferroviaria di Padova. La struttura si compone di cinque elementi: Palazzo Tendenza, Palazzo Economia, Kube, Piazza Aldo Moro e Autorimessa NET.

La struttura, caratterizzata da un design architettonico **innovativo**, esprime **trasparenza** e **luminosità**, richiamando i settori industriale e commerciale che rappresentano elementi importanti dell'identità della città di Padova.

Qui è possibile visionare nel dettaglio le caratteristiche della struttura:

[https://www.netcenterpadova.eu/sites/default/files/fileScaricabili/Presentazione\\_SCP.pdf](https://www.netcenterpadova.eu/sites/default/files/fileScaricabili/Presentazione_SCP.pdf)

## MISSION & VISION



Il Net Center è un sistema immobiliare che rappresenta un ritorno al futuro, in stretta **connessione** con la città e la sua storia. Si tratta di un vero e proprio punto di **riferimento urbano**, concepito non solo per favorire la produttività aziendale, ma anche il **benessere** delle persone che lo vivono quotidianamente.

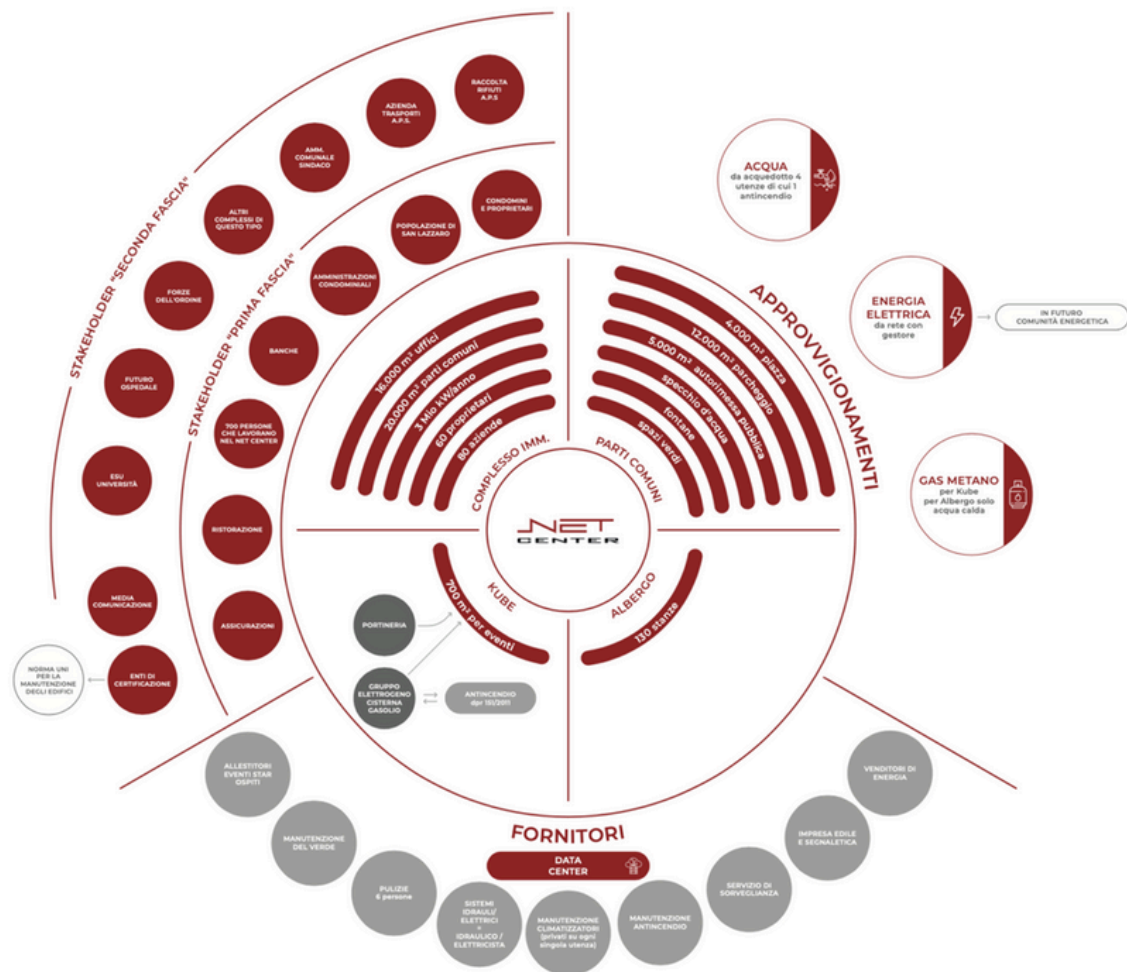
La struttura è inoltre dotata di **tecnologie sostenibili**, come pannelli solari e sistemi di recupero delle acque, contribuendo a un impatto ambientale **consapevole** e **monitorato**.

È stata infatti formulata una politica di sostenibilità che è possibile consultare al sito: [netcenter.eu/sostenibilita](http://netcenter.eu/sostenibilita).

L'obiettivo futuro di Net Center è di rappresentare un esempio di gestione sostenibile di un grande Complesso, in grado di integrare **efficienza energetica**, **responsabilità sociale** e **innovazione tecnologica**. Il Net Center ambisce a diventare un modello di riferimento per lo **sviluppo sostenibile** nel settore immobiliare, dimostrando come sia possibile coniugare produttività e benessere con il rispetto per l'ambiente e il miglioramento della qualità della vita delle comunità circostanti.

# Ecosistema Inter-Culturale e Immobiliare: Un Modello di Connessione tra Città, Storia e Innovazione

SIAMO UN SISTEMA INTER-CULTURALE & IMMOBILIARE PER UN RITORNO AL FUTURO CONNESSO CON LA CITTÀ E LA SUA STORIA



## COLLABORAZIONE CON TERRA INSTITUTE:

Al fine di elaborare un progetto di sostenibilità a tutto tondo per il Complesso Net center, l'azienda 1117 s.r.l. ha pensato di rivolgersi al team di Terra Institute, con gli esperti Paolo Agnelli e Francesca Ierace, che da molti anni si occupa di accompagnare le aziende nel percorso di transizione verso una gestione improntata sulla sostenibilità.

L'azienda ritiene che, nell'implementazione di un progetto di sostenibilità, sia fondamentale non solo concentrarsi sul miglioramento delle proprie performance, ma anche promuovere l'evoluzione dei rapporti con gli stakeholder esterni, al fine di creare una catena del valore in cui tutti i membri condividano la stessa visione.

Con questo obiettivo, sono stati organizzati incontri specifici tra i membri del team Paolo Agnelli e Francesca Ierace di **Terra Institute**; il CEO Andrea Garbo e coordinatrice del progetto Anna Garbo e Francesca Ambrosi. Questa collaborazione ha come fine ultimo quello di sviluppare un progetto di sostenibilità che non si limiti al solo fronte energetico, ma che abbracci un approccio integrato, includendo aspetti economici, sociali e ambientali, con l'obiettivo di creare un impatto positivo duraturo sul territorio e sulle persone coinvolte.

Risultato concreto di questi incontri è il documento **Strategia di Sostenibilità**, tra gli elementi più importanti evidenziati risultano l'inquadramento della *mission*, della visione e dei valori del progetto, le sue fasi e gli step fondamentali, il prodotto delle riflessioni emerse durante gli incontri.



# I NOSTRI RISULTATI



## EARTHCHECK BRONZE BENCHMARKING

Un passo significativo, reso possibile grazie alla consulenza di Terra Institute, è stato l'adozione del sistema "**Earthcheck**", che ha portato all'ottenimento del sigillo "Earthcheck Bronze Benchmarking" nel 2024. Su consiglio degli esperti di Terra Institute, si è deciso di utilizzare Earthcheck per garantire la **tracciabilità** e la **verifica** dell'impatto ambientale e sociale del Complesso, favorendo una comunicazione trasparente della propria performance. Si è quindi deciso di affidarsi ad un ente certificatore esterno di comprovata esperienza, il cui motto è:

' Good for Business is also Good for planet'.

Con un'attività di oltre 30 anni, Earthcheck aiuta aziende, comunità e governi a sviluppare destinazioni pulite, sicure e sostenibili per vivere, lavorare e visitare. Utilizza un approccio basato su dati scientifici per migliorare le prestazioni ambientali, economiche e sociali, offrendo soluzioni su misura per la sostenibilità in ambito turistico e territoriale.

## IL PROGRAMMA DI MISURAZIONE BENCHMARKED

EarthCheck ha sviluppato un programma di misurazione denominato BENCHMARKED, basato su 10 indicatori chiave di performance. Questo strumento consente di calcolare, confrontare e presentare in modo chiaro le proprie prestazioni, come emissioni di CO2 e consumi energetici, fornendo inoltre indicazioni utili per il miglioramento continuo.

Con l'inserimento sulla piattaforma i dati dei propri consumi, è possibile:

- Monitorare, misurare e ricavare indicazioni per ridurre l'impatto e i costi aziendali
- Confrontare le proprie prestazioni con quelle di altre aziende nel settore
- Avere una panoramica dinamica delle prestazioni e dei costi nel tempo.

## INDICI DI MISURAZIONE PROGRAMMA BENCHMARKED:



## SIGILLO OTTENUTO DAL COMPLESSO NET CENTER NEL 2024, EARTHCHECK BRONZE BENCHMARKING:

**2024**

THIS IS TO VERIFY THAT

**DDG AMMINISTRAZIONI S.N.C -  
NET CENTER**

HAS BEEN ASSESSED AS MEETING BENCHMARKING  
REQUIREMENTS OF THE EARTHCHECK  
COMPANY STANDARD V4.1

**ADMINISTRATION OFFICE**

BENCHMARKING INCLUDES THE FOLLOWING ELEMENTS:  
THE NET CENTER IS A REAL ESTATE COMPLEX CONSISTING OF 4 BUILDINGS, COMPRISING 152 UNITS, A CONFERENCE CENTER, AND 2 FLOORS OF PARKING WITH 1500 PARKING SPACES.



EARTHCHECK

BRONZE BENCHMARKED

Stewart Moore, CEO  
EarthCheck  
5/189 Grey Street  
South Brisbane  
Queensland, 4101  
Australia

Verification Date: 16/05/2024  
Expiry Date: 16/05/2025

DDG S.n.c.  
Via Giorgione 50  
S. Agostino di Albignasego  
35020 Padua (Padova)  
Italy

## FUTURO OBIETTIVO: OTTENIMENTO DELLA CERTIFICAZIONE EARTHCHECK

Il sistema Earthcheck offre inoltre la possibilità di ottenere una **certificazione** a dimostrazione dell'ottenimento di determinati risultati tracciati attraverso il **processo di Benchmarking**. Quest'ultimo rappresenta infatti una parte fondamentale del processo di certificazione.

La certificazione Earthcheck garantisce diversi **benefici**, come la sicurezza di conformità alle normative sia nazionali che europee, riduzione dei costi operativi senza perdita di qualità, indubbiamente la riduzione dell'impatto ambientale e una maggiore consapevolezza rispetto ai propri consumi e consolidamento reputazionale.

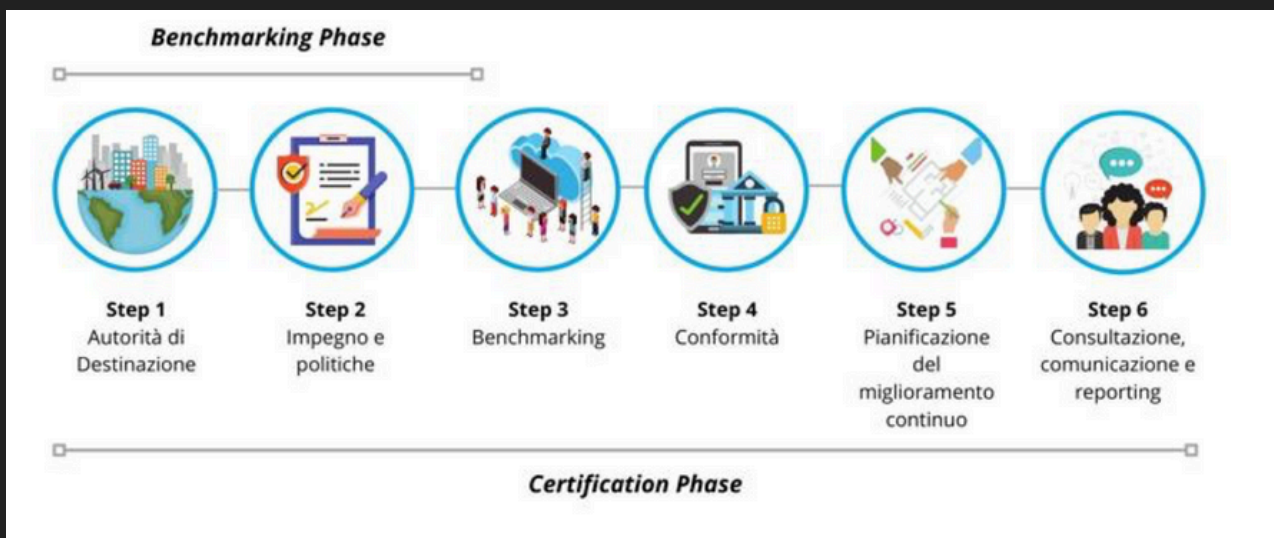
L'impegno di DDG nell'intraprendere questo percorso per il Complesso non si limita ai soli obiettivi ecologici, ma abbraccia una serie di progetti volti alla **promozione** dello **sviluppo sostenibile** dell'intero territorio della città di **Padova**. Net Center in questa prospettiva svolge un ruolo pionieristico.

E' bene sottolineare tuttavia che l'ottenimento della certificazione è un processo lungo e complesso, che richiede uno sforzo importante da parte dell'ente che decide di impegnarsi con questo obiettivo.

L'ottenimento della certificazione per il Net Center rappresenta un **traguardo ambizioso** e di **grande prestigio**, in quanto il Complesso sarebbe tra i primi in Italia a ricevere questo importante riconoscimento.

## IL PERCORSO DI CERTIFICAZIONE IN BREVE:

Il benchmarking costituisce soltanto la fase iniziale del processo di autocertificazione, concentrandosi sugli aspetti quantitativi. La seconda fase, invece, è di natura qualitativa e prevede un percorso di autovalutazione basato su una checklist strutturata. La certificazione consiste in un processo di continuo miglioramento, prevede infatti di essere rinnovata annualmente attraverso ulteriori verifiche ed aggiornamenti delle prestazioni.



### DESCRIZIONE DEI VARI STEP:

Il processo di certificazione, all'interno delle due fasi precedentemente riportate, prevede in seguito tre diversi step: una prima fase consiste nella raccolta dei dati sulle prestazioni ambientali del Net Center, tra questi il consumo energetico e di acqua e la gestione dei rifiuti, questi dati sono aggiornati annualmente da una persona preposta. Grazie al sistema di benchmarking fornito da Earthcheck, è inoltre possibile confrontare i propri risultati con quelli di altre aziende e complessi. Nella seconda fase, i dati sono verificati da un revisore esterno per garantire accuratezza e conformità agli standard EarthCheck. In ultimo, qualora i requisiti siano stati adeguatamente soddisfatti, si ottiene la certificazione EarthCheck, la quale può essere rinnovata annualmente attraverso ulteriori verifiche e aggiornamenti delle prestazioni.

# I NOSTRI RISULTATI AD OTTOBRE 2025:

## IMPIANTO FOTOVOLTAICO

Il primo grande progetto realizzato nell'ottica di trasformazione completa del complesso Net Center in Comunità Energetica Rinnovabile è la costruzione di un impianto fotovoltaico. Si sottolinea che il Net Center rappresenta ad oggi la prima Comunità Energetica della città di Padova e la più grande nel Veneto. Con una potenza di 929 Kwp, 71 utenti e 2300 moduli fotovoltaici, l'impianto realizzato per il Net Center si configura come altamente innovativo ed avanzato.

 **929 KWP**

 **71 utenti C.E.R.**

 **2300 moduli fotovoltaici**



Foto impianto fotovoltaico realizzato da gruppo Itieffe

## FUTURO OBIETTIVO: SVILUPPO IN COMUNITÀ' ENERGETICA RINNOVABILE (CER):

Come già ribadito, si sta lavorando nella direzione di trasformare il complesso Net center una Comunità Energetica Rinnovabile totalmente autonoma. Il concetto di Comunità Energetica Rinnovabile è tuttavia piuttosto complesso e necessita di quindi di essere appreso a pieno.



### DEFINIZIONE GENERALE:

Per Comunità Energetica si intende **un'associazione** tra cittadini, attività commerciali, pubbliche amministrazioni locali e piccole/medie imprese che decidono di unire le proprie forze con l'obiettivo di **produrre, scambiare e consumare energia elettrica** da **fonti rinnovabili** su scala locale. L'obiettivo è la creazione di una rete decentralizzata in cui è richiesta una partecipazione attiva e consapevole di ogni cittadino. Le comunità energetiche garantiscono una riduzione dello spreco energetico e promuovono la **condivisione** di un bene fondamentale ad un prezzo concorrenziale.

## BENEFICI E VANTAGGI:

I benefici che sono generati da una Comunità Energetica Rinnovabile sono molti e possono essere suddivisi con una prima distinzione in benefici economici e benefici sociali. La creazione di una Comunità Energetica Rinnovabile non rappresenta solo una scelta ecologica, ma porta con sé anche vantaggi economici significativi.

### BENEFICI ECONOMICI:

Un primo esempio di beneficio economico proviene dallo stesso impianto fotovoltaico costruito nel Complesso.

Questa tipologia di impianto consente di produrre energia in modo autonomo, riducendo così la necessità di acquistarla dall'esterno o di prelevarla dalla rete.

Questo sistema consente di risparmiare anche per la diminuzione della quota di consumo soggetta alle fibrillazioni dei prezzi all'ingrosso (basti pensare all'aumento del prezzo dell'energia dato dalla crisi internazionale).

Inoltre, è prevista la produzione di un "reddito energetico" ovvero un surplus remunerativo proveniente dall'energia prodotta.

È bene sottolineare che ad oggi esistono una serie di agevolazioni in Italia sulla cosiddetta "energia condivisa", elemento chiave nella CER. Per energia condivisa si intende il minimo, in ogni ora, tra l'energia prodotta dall'impianto fotovoltaico immessa in rete e l'energia prelevata da tutti i membri della comunità. In questo caso, presenta una doppia agevolazione, restituzione degli oneri di trasmissione e dispacciamento non goduti ed incentivo statale.



## **BENEFICI SOCIALI:**

I benefici sociali generati dallo sviluppo di una Comunità energetica rinnovabile sono anch'essi molteplici e di grande impatto. Innanzitutto, questo tipo di Comunità genera esternalità positive sulla società, ovvero sull'insieme dei membri della Comunità. La partecipazione attiva dei cittadini, ma anche delle imprese e più in generale degli stakeholder, rafforza il senso di appartenenza e la coesione sociale all'interno della comunità. Le persone sono incoraggiate a collaborare per un obiettivo comune, creando legami più forti tra i membri.

Un altro vantaggio significativo è la possibilità per i cittadini, partecipando alla CER, di prendere decisioni più consapevoli e responsabili in merito all'utilizzo e alla produzione di energia. Di conseguenza, si accresce il senso di responsabilità verso non solo l'ambiente, ma anche per i propri consumi e il loro impatto. In questa prospettiva, viene di conseguenza incoraggiata una maggiore educazione sulle tematiche ecologiche e sulla sostenibilità, favorendo un cambiamento di mentalità nel lungo termine.

Un ambiente più pulito e una comunità più consapevole contribuiscono a migliorare la qualità della vita. In ultimo, le CER offrono un modello replicabile che può anche essere esteso ad altre comunità, favorendo la diffusione di pratiche sostenibili su larga scala.



## FUTURO OBIETTIVO: SVILUPPO DEL BIM CON BIMIND

Nel 2025, 1117 s.r.l. come spin off di DDG snc ha lanciato un progetto agli studenti dell'Università di Padova, come parte del laboratorio Contamination Lab Veneto.

Il progetto **BIMind**, sviluppato dagli studenti, si concentra sulla **modellazione veloce e automatizzata** di edifici esistenti, favorendo la **transizione digitale** del patrimonio costruito.

Attraverso l'impiego di intelligenza artificiale e tecniche di riconoscimento automatico, la piattaforma genera **modelli digitali** accurati a partire da dati eterogenei (testi, immagini, disegni), riducendo tempi e costi di rilievo e contribuendo a una gestione più efficiente e sostenibile degli edifici lungo il loro **ciclo di vita**.

Il progetto BIMind è considerato **ambizioso** perché affronta una delle sfide più complesse del settore edilizio contemporaneo: la **digitalizzazione sistematica** del **patrimonio costruito** esistente, un ambito caratterizzato da grande eterogeneità dei dati e da processi ancora in larga parte manuali.

Nei prossimi mesi si pensa di proseguire nello sviluppo di BIMind insieme gli studenti e al team di 1117 s.r.l.

## I NOSTRI RISULTATI: DIGITALIZZAZIONE DEI CONSUMI E TRANSIZIONE ALL'ELETTRICO:

Nel corso del 2025 e' stato sostituito integralmente il sistema di **contabilizzazione** dei **consumi energetici** con un impianto di misurazione di precisione "**Higeco**", progettato per garantire maggiore efficienza nella **rilevazione** dei **dati** e ridurre le dispersioni energetiche. Il nuovo sistema consente un **monitoraggio puntuale** dei consumi di energia termica ed elettrica, favorendo una gestione più consapevole e sostenibile delle risorse. Grazie alla **digitalizzazione** delle letture e alla **tracciabilità** dei dati, è possibile individuare in tempo reale eventuali anomalie o sprechi, migliorando la **performance energetica** complessiva dell'edificio.

The logo for Higeco Energy, featuring the word "Higeco" in a dark grey font, a stylized orange and grey symbol resembling a plug or a drop, and the word "Energy" in a dark grey font.

## SOSTITUZIONE IMPIANTO DI ILLUMINAZIONE NELL'AUTORIMESSA CON TECNOLOGIA LED:

È stato sostituito l'intero impianto di illuminazione dell'autorimessa al piano -2, lato ovest, installando **lampade LED ad alta efficienza** in sostituzione dei precedenti neon tradizionali.

L'intervento consente un notevole risparmio energetico, stimabile in circa **40-60% di riduzione** dei **consumi** elettrici per illuminazione, e contribuisce al miglioramento della qualità visiva e della sicurezza degli ambienti comuni.

Le nuove lampade LED presentano una **maggiore durata** utile e **minori costi di manutenzione**, con conseguente riduzione dei rifiuti derivanti dalla sostituzione dei corpi illuminanti.

## INSTALLAZIONE DI INFRASTRUTTURE PER LA MOBILITÀ ELETTRICA

Nel quadro del programma di **efficientamento energetico** e sostenibilità di Net Center, sono stati realizzati interventi infrastrutturali volti a promuovere la **mobilità elettrica** e a **ridotto impatto ambientale**.

Queste azioni si inseriscono nella strategia del complesso di **ridurre** progressivamente le **emissioni di CO<sub>2</sub>** legate agli spostamenti quotidiani di utenti, lavoratori e visitatori, contribuendo agli obiettivi locali e nazionali di decarbonizzazione.

In particolare, sono state installate **40 wall box** private per la ricarica di veicoli elettrici, collocate all'interno delle autorimesse del complesso.

L'iniziativa risponde alla crescente domanda di infrastrutture di ricarica da parte di imprese e privati e consolida il ruolo del Net Center come polo urbano innovativo e "**EV-ready**", in linea con le più recenti direttive europee in materia di infrastrutturazione per la mobilità elettrica (Direttiva AFIR 2023/1804/UE).



## PROGETTO DI MOBILITA' CONDIVISA: COLLABORAZIONE CON PARTEASY



Nell'ottica di favorire la riduzione delle emissioni di CO<sub>2</sub> e contribuire al raggiungimento degli **obiettivi** di **decarbonizzazione** stabiliti a livello nazionale e locale, si è avviata una collaborazione con **Easy Corporate S.r.l.**, una giovane azienda innovativa fondata da due ragazzi di Vicenza.

L'azienda ha sviluppato **Parteasy**, una piattaforma digitale che integra il sistema dei Noleggi con Conducente (NCC), offrendo un servizio di prenotazione efficiente, tracciabile e orientato alla sostenibilità.

Il progetto mira a colmare il gap esistente nel settore del trasporto urbano ed extraurbano, promuovendo una forma di **mobilità** più **intelligente** e **condivisa**, in grado di ridurre il numero di veicoli privati in circolazione e le conseguenti emissioni inquinanti.

Si è ritenuto che l'iniziativa si integri pienamente con la strategia del Net Center, che punta a diventare un polo di innovazione sostenibile anche sotto il **profilo della mobilità**.

Per questo motivo, il Complesso è stato scelto come primo test case per la sperimentazione del servizio, con l'obiettivo di incoraggiare gli utenti e le aziende insediate a preferire soluzioni di **trasporto condiviso** e a **basse emissioni**, contribuendo così alla creazione di un ecosistema urbano più efficiente, connesso e sostenibile.



## SERVIZI DI WELFARE PER IL BENESSERE DEL COMPLESSO

Per rendere il Complesso Net Center non solo un luogo funzionale alle attività produttive degli utenti, ma anche uno spazio che favorisca il benessere, il relax e le opportunità di svago condiviso, si è deciso di introdurre diverse attrezzature ricreative nella Piazza Aldo Moro, situata al centro del Complesso. L'installazione di sdraio e tavoli da ping pong punta a creare un ambiente accogliente e dinamico, dove i frequentatori possano trascorrere momenti di pausa e socializzare in un contesto piacevole. Queste iniziative mirano a migliorare la qualità della vita all'interno del Complesso, incoraggiando l'interazione tra colleghi e residenti, e promuovendo uno stile di vita equilibrato che valorizzi il tempo libero e il benessere psico-fisico.

Immagini di piazza Aldo Moro:



## SOCIETA' E CONTESTO

Per sostenere l'impegno non solo sul fronte ecologico e ambientale, ma anche su quello sociale, D.D.G. snc è sponsor sia nel campo sportivo che in quello culturale, supportando nello specifico la squadra di basket giovanile di Vigodarzere e il coro "Solisti Veneti".



La maestosa piazza del Complesso del Net Center fa da sfondo ad eventi musicali, artistici e culturali di richiamo nazionale, organizzati dallo studio D.D.G. e 1117 s.r.l.

In luglio 2025 ha avuto luogo il concerto dei "Solisti Veneti" mentre in Settembre si è tenuto il concerto del pianista Domenico Codispoti.

Il ruolo di sponsor così come le iniziative culturali promosse sono testimonianza dell'impegno verso la città di Padova e la popolazione, al fine di contribuire allo sviluppo sociale del territorio.

La promozione di temi come la sostenibilità e la consapevolezza rispetto all'ambiente è strettamente legata al progresso dell'intera società. L'obiettivo ultimo è quindi quello di generare benefici a livello ambientale, sociale ed economico, contribuendo al benessere collettivo.



Locandina concerto Domenico Codispoti dal titolo: "Rivoluzione romantica".

## KPIS PROGETTO DI SOSTENIBILITÀ' NET CENTER:

- **Coinvolgimento dei condomini nel progetto**, misurato attraverso le risposte a sondaggi periodici su temi chiave come la gestione dei rifiuti e i trasporti.
- **Feedback raccolto tramite sondaggi**: valutazione continua del livello di soddisfazione e partecipazione, con l'obiettivo di monitorare il grado di coinvolgimento e identificare aree di miglioramento.
- **Numero di progetti implementati** a livello sociale e culturale, tra cui eventi a tema food, concerti, mostre d'arte e iniziative di altro tipo.
- **Numero di partecipanti** agli eventi, a dimostrazione dell'interesse e del livello di interazione della comunità con il progetto.
- **Dati relativi ai consumi energetici e ambientali**, costantemente aggiornati e monitorati, con l'obiettivo di mantenere le performance in linea con i risultati raggiunti negli anni precedenti.



# CONCLUSIONE

In conclusione, i progressi del Complesso Net Center negli anni 2024-2025 testimoniano l'impegno costante verso un futuro più sostenibile. I risultati finora ottenuti, unitamente agli ambiziosi obiettivi per il futuro, dimostrano come la sostenibilità non sia solo un elemento chiave della sua strategia, ma una vera e propria **responsabilità sociale**.

Oggi, più che mai, le aziende hanno il dovere di adottare pratiche che rispettino l'ambiente, contribuendo attivamente alla lotta contro il cambiamento climatico e alla protezione delle risorse naturali. L'adozione di tecnologie pulite e l'ottimizzazione delle risorse non sono solo imperativi etici, ma rappresentano anche una leva strategica per il successo a lungo termine.

La sostenibilità non è un traguardo finale, bensì un percorso continuo di miglioramento che coinvolge ogni aspetto del suo operato. Il Complesso Net Center e lo studio D.D.G. e 1117 s.r.l. sono impegnati a proseguire su questa direzione, esplorando soluzioni innovative che riducano ulteriormente il loro impatto ambientale e favoriscano una crescita economica sostenibile e inclusiva.

**Siamo pienamente consapevoli che il nostro impegno ha il potere di fare una reale differenza, non solo per l'ambiente, ma anche per la comunità che ci circonda. Ogni passo avanti che compiamo è un'opportunità per creare un impatto positivo e duraturo, contribuendo a un futuro più sostenibile per tutti.**

